

SPECTACLES

LECTURES

EXPOSITIONS

# PROMENONS - NOUS DANS LES BOIS !

SORTIES

RENCONTRES



8 SEPT → PAYS  
20 OCT. 2018 DE BITCHE





## Édito

Production de bois, source d'oxygène, protection de la biodiversité, purification de l'air... Les services rendus par les écosystèmes forestiers sont nombreux. Cette Escale des Sciences proposée par l'Université de Lorraine et ses partenaires vous invite à en découvrir encore plus sur la forêt, un monde si proche du nôtre qui recèle pourtant beaucoup de secrets. Au sein des Vosges du Nord, le Pays de Bitche vous accueille cet automne pour des expositions, des rencontres, des spectacles, des sorties nature et bien plus encore. Enfilez vos bottes, prenez vos jumelles, ouvrez bien grand vos yeux et vos oreilles et venez donc vous promener dans les bois du Bitcherland !

Pierre MUTZENHARDT  
Président de l'Université de Lorraine



# Calendrier

4

septembre

sam	8		EXPOSITIONS - Ouverture   Ça déboite ! • Eschviller   La forêt en mouvement • Bitche	7 / 8
		16h	SORTIE NATURE   Le saule têtard • Volmunster   Moulin d'Eschviller	12
dim	9			
lun	10			
mar	11			
mer	12			
jeu	13			
ven	14	18h30	LECTURE PERFORMANCE   L'arbre de Grey Owl • Philippsbourg   Château du Falkenstein	19
sam	15	10h et 11h	LECTURE   Bébés-lecteurs • Bitche   Médiathèque	18
		16h	SORTIE NATURE • Volmunster   Moulin d'Eschviller	12
dim	16			
lun	17	18h30	LECTURE   Malle aux histoires • Montbronn   Bibliothèque	18
mar	18	10h30	LECTURE   Bébés-lecteurs • Goetzenbruck   Bibliothèque	18
mer	19			
jeu	20			
ven	21	20h	RENCONTRE   avec Xavier Rochel • Walschbronn   Salle de la Forge	9
sam	22	14h30	SORTIE NATURE   Regardons les arbres nous raconter leurs histoires • Goetzenbruck	13
dim	23			
lun	24			
mar	25			
mer	26			
jeu	27	17h30	ATELIER   Les arbres se déguisent • Goetzenbruck   Bibliothèque	15
ven	28	18h	RENCONTRE   avec Bruno Desmars • Rohrbach-lès-Bitche   Café Dehlinger	10
sam	29	18h15	LECTURE   Malle aux histoires • Soucht   Médiathèque	18
		9h et 14h	ATELIER   Photo • Parc Naturel Régional des Vosges du Nord	15
dim	30			

lun	1			
mar	2			
mer	3			
jeu	4			
ven	5	20h	CINÉ-DÉBAT   Le monde secret des arbres • <b>Bitche</b>   Lycée Teyssier	17
sam	6			
dim	7	10h	SORTIE NATURE   Au royaume des mousses • <b>Sturzelbronn</b>	13
			MANIFESTATION FESTIVE   Marché paysan de l'AMEM 57 • <b>Bitche</b>   Jardin pour la Paix	21
lun	8			
mar	9			
mer	10			
jeu	11			
ven	12			
sam	13	9h	ATELIER   Marteloscope • Réserve Naturelle   <b>Philippsbourg</b>	16
dim	14	10h	MANIFESTATION FESTIVE   Fête de la pomme • <b>Volmunster</b>   Moulin d'Eschviller	23
		14h	ATELIER   Marionnettes • <b>Volmunster</b>   Moulin d'Eschviller	16
		16h30	SPECTACLE   L'homme qui plantait des arbres • <b>Volmunster</b>   Moulin d'Eschviller	20
lun	15			
mar	16	14h30	RENCONTRE   avec Vincent Robin • <b>Bitche</b>   Mairie	11
mer	17			
jeu	18			
ven	19			
sam	20	14h	SORTIE NATURE   Les champignons du pied au chapeau • <b>Philippsbourg</b>	14

# Sommaire

→ Expositions .....	7
→ Rencontres .....	9
→ Sorties nature- Ateliers .....	12
→ Ciné-débat .....	17
→ Spectacles - Lectures .....	18
→ Manifestations festives .....	21

→ VOLMUNSTER - MOULIN D'ESCHVILLER

# Ça déboîte ! Explorons le bois et ses usages

8  
SEPTEMBRE  
→  
14  
OCTOBRE

EXPOSITIONS



La Lorraine est un vivier de chercheurs et de professionnels travaillant sur le bois. Ceci s'explique par l'histoire d'une région riche en forêts qui a su exploiter une formidable ressource. Énergie, construction, valorisation des molécules... L'exposition *Ça déboîte !* invite les visiteurs à découvrir les usages passés et futurs de ce matériau intemporel.

*Une exposition produite par le service Culture Scientifique et Technique de l'Université de Lorraine, dans le cadre d'Escales des sciences.*



7

Moulin d'Eschviller  
57720 Volmunster

Exposition ouverte uniquement en visite guidée à 15h30 du mardi au dimanche |  
Ouvertures exceptionnelles les 16 septembre et 14 octobre de 14h à 18h |  
Plein tarif : 4 € | Informations : 03 87 96 76 40 | Organisé par Moulin d'Eschviller -  
Université de Lorraine

→ BITCHE

# La forêt en mouvement

8  
SEPTEMBRE  
→  
7  
OCTOBRE

8



En Europe, la forêt occupe 30% de notre territoire et 70% de celui du Parc Naturel régional des Vosges du Nord. Production de bois, biodiversité, séquestration du carbone, purification de l'eau, limitation de l'érosion, loisirs... sont quelques-unes des fonctions assurées par la forêt dans notre quotidien. À l'échelle humaine, la forêt nous paraît bien tranquille et immuable. Et pourtant ! La forêt bouge et évolue en permanence.

*Une exposition produite par le CPIE Nancy Champenoux et l'INRA Nancy Grand-Est dans le cadre d'Escapes des sciences.*

Médiathèque Joseph Schaefer  
44 rue St-Augustin  
57230 Bitch

Informations : 03 87 06 15 76 | Horaires d'ouverture de la médiathèque :  
[www.mediathèque-josephschaefer.fr](http://www.mediathèque-josephschaefer.fr) | Entrée libre  
Organisé par Médiathèque de Bitch - Université de Lorraine



# Les forêts du pays de Bitche : une histoire, des patrimoines

**21**  
SEPTEMBRE  
vendredi  
20h



9

**Xavier Rochel** partira des paysages actuels des forêts du pays de Bitche pour évoquer l'histoire de ces paysages. À travers différents documents historiques, dont le fameux atlas du Pays de Bitche dessiné en 1758, il montrera que ces forêts ont beaucoup évolué, entre les taillis autrefois exploités pour les industries, les futaies pour la marine ou les « moulins à scies » des Hollandais, les plantations de pins du XIX<sup>e</sup> siècle, ou les terrains autrefois agricoles et aujourd'hui reboisés.

Dans les sous-bois d'aujourd'hui, cette histoire se lit encore très bien, à condition de savoir lire les indices.



Salle de la Forge, rue Principale  
(en face de la Mairie)  
57720 Walschbronn

Public adulte | sur inscription au 03 87 06 15 76 ou à  
contact@mediatheque-josephschaef.fr | Entrée libre

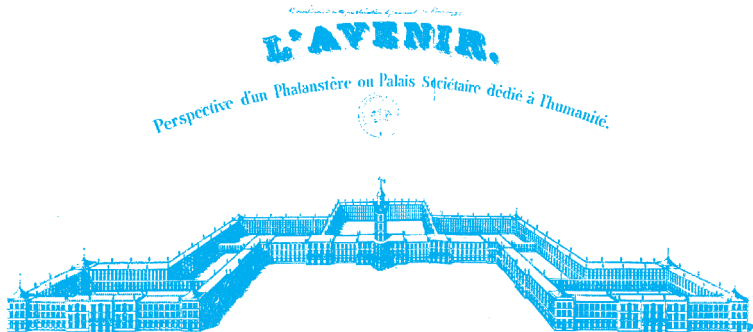
Organisé par OHM Pays de Bitche - Médiathèque de Bitche - Bibliothèque de Waldhouse

→ ROHRBACH-LÈS-BITCHE

# Charles Fourier et la nature

28  
SEPTEMBRE  
vendredi  
18h

10



**Rencontre avec Bernard Desmars**, maître de conférences en histoire contemporaine à l'Université de Lorraine. Spécialisé dans l'histoire sociale du XIX<sup>e</sup> siècle, en particulier dans l'étude des « socialismes utopiques » et dans l'histoire de l'éducation populaire.

Observant les désordres sociaux et politiques de son temps, la dégradation de l'environnement et la misère dont souffrent beaucoup de ses contemporains, Charles Fourier (1772-1837) conçoit « un nouveau monde » constitué

de communautés (les « phalanges ») vivant dans un édifice unique (le « phalanstère »). Fourier propose une nouvelle organisation sociale, fondée sur l'association libre des individus et le développement des activités collectives qui doit, selon Fourier, provoquer la transformation progressive et pacifique du monde afin de rendre heureux les humains.

Café Dehlinger

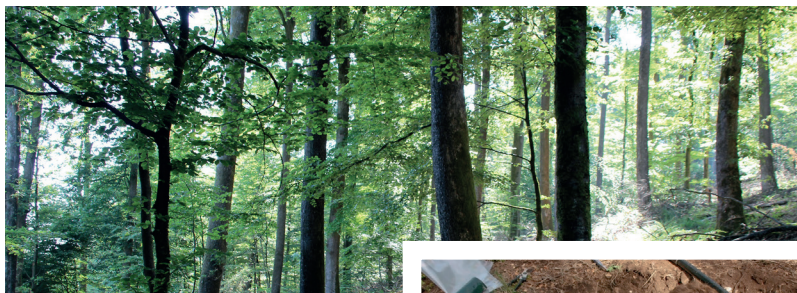
57410 Rohrbach-Lès-Bitche  
(centre bourg, au feu)

Entrée libre

Organisé par OHM Pays de Bitche - Université de Lorraine - Association Émergences -  
Association Artopie

# Origine et histoire des forêts

**16**  
OCTOBRE  
—  
mardi  
14h30



**Rencontre avec Vincent Robin**, Docteur en sciences de l'environnement, Maître de Conférences à l'Université de Lorraine au Laboratoire Interdisciplinaire des Environnements Continentaux depuis 2015.

Les forêts d'aujourd'hui ne sont pas celles d'hier. Elles sont le résultat de trajectoires écosystémiques passées, influencées par un grand nombre de facteurs.



## → VOLMUNSTER - MOULIN D'ESCHVILLER

## Les vertus médicinales du saule têtard

Présentation du saule têtard par Gilles Fauchon, délégué Moselle des « Arbres Remarquables ». Il sera question de son utilisation médicinale mais aussi dans la vie de tous les jours grâce aux relations multiples qui existent entre les hommes et les plantes. Souvent creux, le saule permet de nombreuses découvertes...

Moulin d'Eschviller, 57720 Volmunster  
 Gratuit | Informations au 03 87 96 76 40



8

SEPTEMBRE

samedi

16h → 17h30

12

## → VOLMUNSTER - MOULIN D'ESCHVILLER

## Balade autour du sentier nature

Une promenade pour découvrir les paysages, les arbres, la flore et les milieux humides en passant par un sentier qui franchit la rivière et le canal alimentant le moulin grâce à un système de vannage.

Moulin d'Eschviller, 57720 Volmunster  
 Gratuit | Informations au 03 87 96 76 40



15

SEPTEMBRE

samedi

16h → 17h30

## → GOETZENBRUCK

## Regardons les arbres nous raconter leurs histoires

Au cours d'une promenade en forêt, Jean-Luc Chée, forestier et animateur du Club Nature de St Louis les Bitche, vous proposera d'observer la nature et d'analyser les formes végétales avec un regard «humain».



**22**  
SEPTEMBRE  
samedi  
14h30 → 16h30

Tout public | Gratuit sur réservation au  
03 72 29 28 08 ou à [bibliogoetzenbruck@gmail.com](mailto:bibliogoetzenbruck@gmail.com)  
Rendez-vous à la bibliothèque, 4 rue des écoles.

Organisé par Bibliothèque de Goetzenbruck

## → STURZELBRONN

## Au royaume des mousses

Laissez-vous tenter par la découverte d'un nouveau monde, à vos pieds... Le royaume vert des mousses. Nous irons arpenter les sous-bois et les rochers pour y glaner quelques espèces. Nous apprendrons aussi à reconnaître les plus communes, à l'aide de loupes et de microscopes.

*Intervenants : Denis Cartier, bryologue professionnel et  
Loïc Duchamp, conservateur de la réserve naturelle*



**7**  
OCTOBRE  
dimanche  
10h → 13h

Tout public | Gratuit sur réservation au  
03 88 01 49 59 (standard du Parc) ou  
[inscriptions@parc-vosges-nord.fr](mailto:inscriptions@parc-vosges-nord.fr)

Organisé par le Parc Naturel Régional des Vosges du Nord



→ PHILIPPSBOURG

## Les champignons, du pied au chapeau

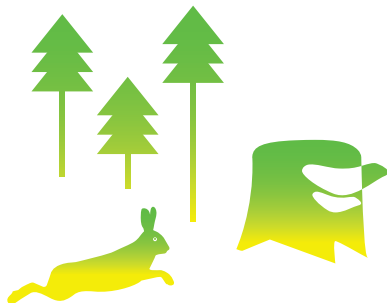
Après le règne minéral, le règne végétal et le règne animal, voici le règne des champignons, ces étranges êtres vivants aux couleurs et formes extravagantes qui abondent en automne.

**20**  
OCTOBRE  
samedi  
14h → 17h



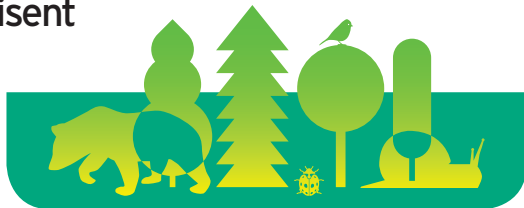
Tout public | Gratuit sur réservation au  
03 88 70 44 86 (standard des Piverts) ou  
contact@lespiverts.org

Organisé par le Parc Naturel Régional des Vosges du Nord  
- Association Les Piverts



→ GOETZENBRUCK

## Atelier les arbres se déguisent



**27**  
SEPTEMBRE  
jeudi  
17h30 → 18h30

Nos forêts sont peuplées de créatures étranges, surprenantes ou familières. Les participants développeront leur imagination en interprétant à leur guise des photos d'arbres.

Intervenant : Jean-Luc Chéde

Bibliothèque de Goetzenbruck  
57620 Goetzenbruck

À partir de 6 ans | Gratuit sur réservation au  
03 72 29 28 08 ou à [bibliogoetzenbruck@gmail.com](mailto:bibliogoetzenbruck@gmail.com)

→ PARC NATUREL RÉGIONAL DES VOSGES  
DU NORD

## Atelier photo

Venez vous confronter au paysage et apporter votre vision. Depuis un point de vue de l'observatoire du paysage, vous aurez l'opportunité de manipuler une chambre photographique. Chacun partira avec un polaroid de sa composition, une trace réelle des Vosges du nord.

Lien vers l'observatoire du paysage :  
<http://www.parc-vosges-nord.fr/OPP>

**29**  
SEPTEMBRE  
samedi  
9h → 12h  
14h → 18h

Tout public | Gratuit sur inscription au  
03 88 01 49 59 (standard du Parc) ou  
[inscriptions@parc-vosges-nord.fr](mailto:inscriptions@parc-vosges-nord.fr)  
Les ateliers démarrent à 9h et 14h

Organisé par le Parc Naturel Régional des Vosges du Nord



➔ **RÉSERVE NATURELLE DES ROCHERS ET  
DES TOURBIÈRES DU PAYS DE BITCHE**

## Atelier Marteloscope

Venez vous glisser dans la peau des forestiers le temps d'une matinée dans la réserve naturelle des rochers et tourbières du Pays de Bitche, en forêt domaniale de Hanau 3.

Vous participerez à un martelage virtuel où vous serez chargés de désigner des arbres à prélever et des arbres à conserver durablement pour l'accueil de la biodiversité. Vous y découvrirez des endroits insoupçonnés, des espèces remarquables et différentes qualités de bois. Apprenez ainsi à gérer durablement cette ressource naturelle qu'est la forêt.

Tout public | Gratuit sur réservation au  
03 88 01 49 59 (standard du Parc) ou  
inscriptions@parc-vosges-nord.fr

Organisé par l'ONF et le Parc Naturel Régional des Vosges du Nord



**13**  
**OCTOBRE**  
samedi  
9h → 12h



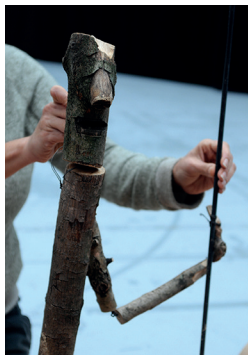
16

➔ **VOLMUNSTER - MOULIN D'ESCHVILLER**

## Atelier marionnettes

La plasticienne Ombline de Benque propose un atelier marionnettes à partir d'éléments de la forêt, pour les enfants accompagnés d'un parent.

Moulin d'Eschviller - 57720 Volmunster  
À partir de 8 ans | Gratuit sur réservation au  
03 87 96 76 40 ou resa@moulineschviller.fr  
Atelier suivi d'un spectacle à 16h30 (voir page 20)



**14**  
**OCTOBRE**  
dimanche  
14h → 15h30



→ BITCHE

# Le monde secret des arbres

**5**  
OCTOBRE  
vendredi  
20h

CINÉ-DÉBAT



17

Projection Sciences en Lumière suivie d'un débat avec Marc Buée et Pascal Frey, tous deux Directeurs de Recherche à l'Unité Mixte de Recherche « Interactions Arbres-Microorganismes » à l'INRA de Nancy.

Loin d'être figés dans leur monde végétal, les arbres ont une vie bien plus riche qu'il n'y paraît. Ils communiquent, s'entraident, se défendent, ils bougent même ! Les arbres seraient-ils dotés d'une certaine forme d'intelligence ?

Pour tenter de répondre à cette question, nous prendrons appui sur le film « Le monde secret des arbres » de Raphaële Schapira et Vincent Barral (2017) complété par les savoirs de Marc Buée et Pascal Frey, éminents spécialistes des arbres, pour lancer un débat public qui promet d'être passionnant.

Lycée Louis-Casimir Teyssier  
Salle 40 - 23 Rue Schellenthal  
57230 Bitche

Gratuit sur réservation au 03 87 06 15 76 ou  
contact@mediatheque-josephschaefer.fr | Organisé par OHM Pays de Bitche -  
Université de Lorraine - Sciences en Lumière - CNRS délégation Centre Est - Lycée Teyssier

→ BITCHE | GOETZENBRUCK

## Bébés-lecteurs

Éveil à la lecture autour d'histoires, comptines du cœur de la forêt. Pour les enfants de 0 à 3 ans.

**15**  
**SEPTEMBRE**samedi  
10h  
et 11h

Médiathèque Joseph Schaefer  
44 rue Saint-Augustin - 57230 Bitché  
Gratuit sur inscription au  
03 87 06 15 76 ou  
contact@mediatheque-josephschaefer.fr

**18**  
**SEPTEMBRE**mardi  
10h30

Bibliothèque de Goetzenbruck  
4 rue des écoles - 57620 Goetzenbruck  
Gratuit sur inscription au  
03 72 29 28 08 ou  
bibliogetzenbruck@gmail.com

→ MONTBRONN | SOUCHT

## Malle aux histoires

Lectures, contes et autres histoires de forêt pour petites et grandes oreilles. Pour les enfants à partir de 4 ans.

**17**  
**SEPTEMBRE**lundi  
18h30

Bibliothèque de Montbronn,  
11 rue de l'Église - 57415 Montbronn  
Gratuit sur inscription à  
bibliotheque.montbronn@orange.fr

**29**  
**SEPTEMBRE**samedi  
18h15

Bibliothèque de Soucht  
Rue du Kammerfelsen - 57960 Soucht  
Gratuit sur inscription au  
03 87 96 88 25 (Mairie)

→ PHILIPPSBOURG

# Yannick Unfricht lit L'Arbre de Grey Owl

**14**  
SEPTEMBRE  
vendredi  
18h30

LECTURE-PERFORMANCE

19

Grey Owl (1888-1938) a tout d'abord été trappeur au Canada. Au fil du temps, ce personnage au parcours fascinant deviendra un farouche défenseur de la nature. Outre une carrière de guide et garde forestier, Grey Owl fut aussi un écrivain de talent, hélas oublié. Yannick Unfricht fera revivre la plume visionnaire de Grey Owl en nous faisant le privilège d'une lecture de l'un de ses plus beaux textes dont le héros est... un arbre. La lecture se déroulera au sommet du château du Falkenstein, au cœur des arbres et des rochers du Pays de Bitche. Gageons que même les oiseaux feront silence pour l'occasion.



*RDV à 18h30 sur le parking du château du Falkenstein.  
Prévoir équipement de marche et lampe de poche.  
De retour au parking, l'association ARTOPIE proposera  
soupe et tartines à l'issue de la lecture.*

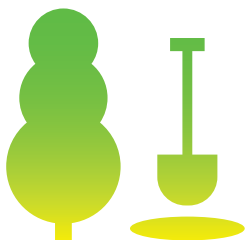
Château du Falkenstein  
57230 Philippsbourg

Tout public, dès 12 ans | Places limitées, gratuit sur réservation au 03 87 06 15 76  
ou [contact@mediatheque-josephschaefer.fr](mailto:contact@mediatheque-josephschaefer.fr) | Organisé par OHM Pays de Bitche -  
Médiathèque de Bitche - Commune de Philippsbourg

# L'homme qui plantait des arbres

14  
OCTOBRE  
dimanche  
16h30

20



***L'homme qui plantait des arbres***, spectacle de marionnettes d'après l'œuvre de Jean Giono, Compagnie du Théâtre des turbulences.

Cette fable suscite un large écho à notre époque où la déforestation fait rage et l'eau vient à manquer. Elle nous apprend que les arbres sont source d'eau et de vie... Ce récit nous montre que, par des petits gestes quotidiens, des femmes et des hommes trouvent des solutions accessibles pour préserver la nature, et « *ce peut être vous, ce peut être moi* » !



Moulin d'Eschviller  
57720 Volmunster

Tout public, à partir de 8 ans | Gratuit sur réservation au 03 87 96 76 40 ou  
[resa@moulindeschviller.fr](mailto:resa@moulindeschviller.fr)

Organisé par Médiathèque de Bitch - Bibliothèque Epping - Moulin d'Eschviller

→ BITCHE

# Marché paysan de l'AMEM

7  
octobre

dimanche  
10h → 18h

MANIFESTATION FESTIVE



Le marché paysan sera clôturé par la transhumance des moutons à travers les rues de Bitche

Produits de la ferme, restauration paysanne, artisanat, animations...

Ouverture exceptionnelle de la médiathèque :  
exposition « La forêt en mouvement »



21

Éléments graphiques et illustratifs AMEM

Jardin pour la Paix  
57230 Bitche

Restauration toute la journée | Entrée libre

Organisé par AMEM - Jardin pour la Paix - Médiathèque Joseph Schaefer

→ THÈME

# Promenons-nous à l'orée des bois

8  
AVRIL  
→  
1<sup>er</sup>  
SEPTEMBRE

Le bois, l'arbre, la forêt  
sous toutes leurs formes  
dans les paysages mosellans

1 PRIX Sélection du Jury - 1 PRIX Sélection Facebook

À GAGNER : 1 Tirage Fine Art 50x70cm sous cadre +

1 panier garni avec une sélection des produits du Marché Paysan

CONCOURS  
PHOTO

22

Remise des prix le **dimanche 7 octobre**  
lors du Marché Paysan de l'AMEM



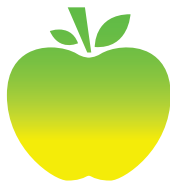
Éléments graphiques et illustratifs AMEM

Règlement complet : [www.amem57.fr](http://www.amem57.fr) et [www.facebook.com/amem57](https://www.facebook.com/amem57)

Organisé par AMEM - Jardin pour la Paix - Médiathèque Joseph Schaefer

# Fête de la pomme

Approvisionnez-vous en produits locaux et particulièrement en pommes. Dégustez des beignets aux pommes, boudin et tartes flam-bées aux pommes ! ...



**14**  
octobre

dimanche  
toute la  
journée  
à partir  
de 10h

MANIFESTATION FESTIVE

Moulin d'Eschviller, 57720 Volmunster  
Tarif d'entrée : 2 € | Informations : 03 87 96 76 40  
Organisé par Moulin d'Eschviller - Université de Lorraine



23

→ **MAIS AUSSI EN NOVEMBRE...**

# Festival alimenterre

**5**  
→  
**30**  
NOVEMBRE

CINÉ-DÉBAT

Ciné-débat autour du film «Le champ des possibles».

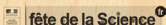
Jeudi 22 novembre à 20h  
Lycée Teyssier, 23 Rue Schellenthal 57230 Bitche  
Gratuit sur réservation au 03 87 06 15 76 ou  
[contact@mediatheque-josephschaefer.fr](mailto:contact@mediatheque-josephschaefer.fr)  
Organisé par Lycée Teyssier - Médiathèque de Bitche - AMEM

## REMERCIEMENTS

Cette Escale des sciences est le fruit d'un travail étroit entre l'Université de Lorraine et les acteurs du Pays de Bitche. Nos remerciements vont à tous les partenaires sans lesquels cet évènement n'aurait pu avoir lieu :



Emergences



[www.escalesdessciences.fr](http://www.escalesdessciences.fr)